

## UPGRADES & RETROFITS

# Breitenverstellung zw. Heiz- und Formstation

Vergessen Sie Foliendurchhang!

Unsere Breitenverstellung wird zwischen der Heiz- und Formstation Ihrer KIEFEL-Anlage montiert.

Durch den Aufheizprozess entsteht ein Foliendurchhang, welcher in weiterer Folge im Prozess zu verschiedenen Schwierigkeiten führen kann.

Die Breitenverstellung der Kettenschiene kompensiert diesen Foliendurchhang und ermöglicht einen präzisen und parallelen Vorschub in die Formstation mit verbesserter Produktqualität als Resultat.

Fragen Sie Ihren KIEFEL-Kontakt nach unserer Breitenverstellung zw. Heiz- und Formstation!

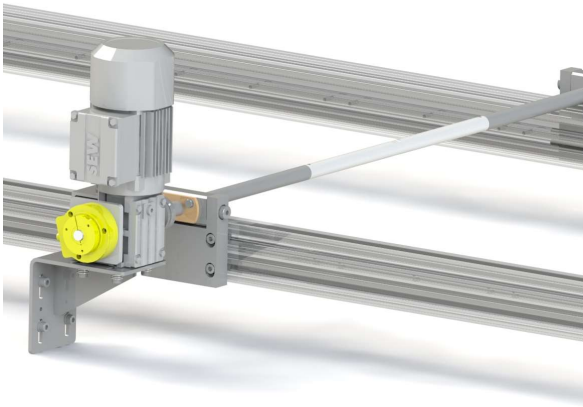


## Wir haben die Lösung!

Nutzen Sie die  
Vorteile und rüsten  
Sie um!

  
*Erfahren Sie mehr*

## Breitenverstellung



## Anforderungen

- mbConnect Fernwartungssystem (mbConnect MDH871; auch als Nachrüstung verfügbar)
- Die Option „Werkzeugwechsel im Block“ ist nicht vorhanden

## Lieferumfang

Breitenverstellung inkl. elektrischer Ansteuerung, Elektroplan  
Einbau durch KIEFEL Personal vor ORT  
Ein remote Softwareupdate der Maschine ist notwendig.

## Ihre Vorteile



Präziser und paralleler Folientransport



Verbesserte und konstante Produktqualität



Kompensiert Foliendurchhang



Schonung der Kettenschiene

## So einfach kommen Sie zu Ihrer Lösung!



Geben Sie Ihre Maschinen ID bei Ihrem Ansprechpartner bekannt.



Die Installation und Inbetriebnahme erfolgt durch einen KIEFEL Servicetechniker.  
Das Softwareupdate erfolgt remote durch eine KIEFEL Service Programmierer.



Nach erfolgreicher Inbetriebnahme wird die Maschine produktionsbereit an Sie übergeben.  
Prozessparameter kommen hinzu.

## Maschinentyp

KMD78.1 Speed ID 297-xxx  
KMD78.1 Premium ID 296-xxx

## Preis\* und Lieferzeit\*\*

Materialnummer: 10737479

Lieferzeit: 8 Wochen

\*gültig bis 20.12.2024  
\*\*nach Verfügbarkeit